



www.carrerashop.de



www.carrerashop.de



www.carrerashop.de



www.carrerashop.de



www.carrerashop.de



Beachten Sie auch unsere
LED-Licht-Systeme für Slotcars.

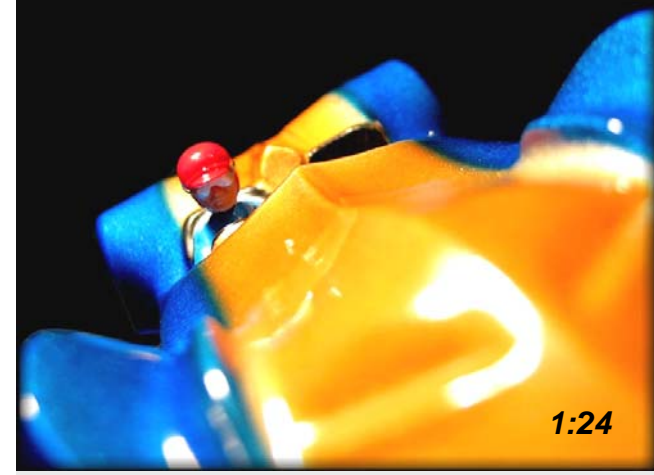


Michael Kaul, Elias-Eller-Strasse 130, D - 42369 Wuppertal
www.slotcar32.de

Diese Produkte gibt es im Online-Shop: www.jaspeed.com



The Legend lives on.



1:24



www.slotcar32.de

Jetzt gibt's was auf die Schiene.

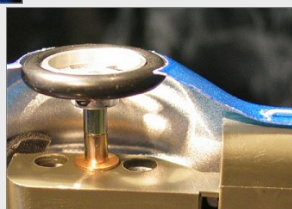
Dieses Leichtgewicht mit einem Gesamtgewicht von nur **110 g** erfordert im Rennbetrieb die volle Aufmerksamkeit. Durch das geringe Gewicht ist die Fliehkraft in Kurven -fast- ausgeschaltet. Auf den Geraden bewegt sich der neue La Bostella wie "aus der Armbrust geschossen". Also Vorsicht! Das ist Nichts für schwache Nerven.



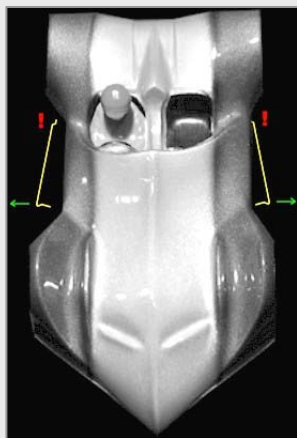
Detaillierte Fahrerraum-Lackierung.



Bronzelager Vorderachse.



Im Lieferumfang bei jedem La Bostella:
Kunststoff-Klarsichtvitrine mit Verschlüssen:



Abnehmen der Karosse vom Chassis:

Wir hängen die beiden Klammern immer in der gleichen Weise ein. Die Fix-Biegung in Richtung Hinterachse und die Öffnen-/Schließen-Biegung in Richtung Vorderachse. Achtung: Die Klammer erst an einer Seite -in Vorderachsnähe- vorsichtig herausziehen, dann die Fix-Biegung -in Hinterachsnähe- vorsichtig heraushebeln. Gewalteinwirkung dabei absolut vermeiden.

Infos unter www.slotcar32.de

La BOSTELLA

Part No. 247 702

open

Technische Daten:

Maßstab	1:24
Gesamtgewicht	ca. 110 g (Produktionstoleranzen)
Chassis	Racegold Rennfahrwerk mit Schwingarmtechnik
Achslagerung hinten	Kugellager
Achslagerung vorne	Bronzelager
Motor	Plafit BISON II (20000 U/min bei 18 VDC)
Motorlage	90° Sidewinder
Übersetzung	16 auf 48
Trimmung	2 x 5 g an den Vorderachslagerungen
Achsen	Stahl 3mm
Felgen hinten	Aluminium 15 x 16mm
Felgen vorne	Aluminium 3 x 17mm Scheibenrad
Reifen hinten	Ortmann 11G , angeschliffen , nicht verklebt
Reifen vorne	Gummi-O-Ring, nicht verklebt
Karosserie	flexibles, stabiles Lexan (PET)
Hauptlackierung	3-Schicht-Innenlackierung -Lexan-Farben-
Fahrer-/Sitz-Lackierung	2-Schicht-Außenlackierung semi-matt
Karosseriebefestigung	Carrera 124er Klammersystem

Lieferumfang **Komplett montiertes Fahrzeug**
Ausgetrimmt (Ready to Race)
Achslager-Ölung
Klarsichtvitrine aus Kunststoff mit Verschlüssen

Farb-Varianten der „offenen“ Version + Sonderlackierungen.



L 1

L 2

L 3

L 4



La BOSTELLA

Part No. 347 702

closed

Technische Daten:

Maßstab	1:24
Gesamtgewicht	ca. 110 g (Produktionstoleranzen)
Chassis	Racegold Rennfahrwerk mit Schwingarmtechnik
Achslagerung hinten	Kugellager
Achslagerung vorne	Bronzelager (Freilaufachse mit Einzelradaufh.)
Motor	Plafit BISON II (20000 U/min bei 18 VDC)
Motorlage	90° Sidewinder
Übersetzung	16 auf 48
Trimmung	2 x 5 g an den Vorderachslagerungen
Achsen	Stahl 3mm
Felgen hinten	Aluminium 15 x 16mm
Felgen vorne	Aluminium 3 x 17mm Scheibenrad
Reifen hinten	Ortmann 11G , angeschliffen , nicht verklebt
Reifen vorne	Gummi-O-Ring, nicht verklebt
Karosserie	flexibles, stabiles Lexan (PET)
Hauptlackierung	3-Schicht-Innenlackierung -Lexan-Farben-
Karosseriebefestigung	Carrera 124er Klammersystem

Lieferumfang **Komplett montiertes Fahrzeug**
Ausgetrimmt (Ready to Race)
Achslager-Ölung
Klarsichtvitrine aus Kunststoff mit Verschlüssen

Farb-Varianten der „geschlossenen“ Version.



L 5

L 6

